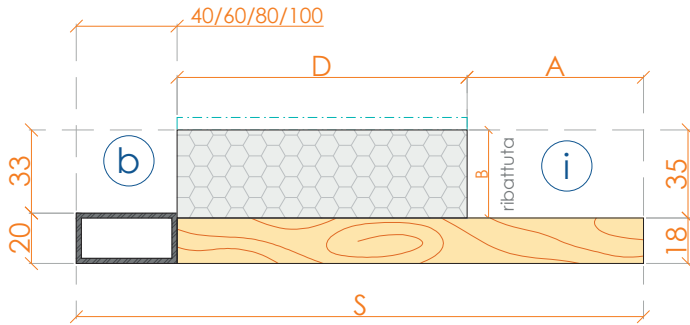


## CONTROTELAIO TERMICO **F 100**

LEGNO + EPS + GUIDA



codice: CTL F 100

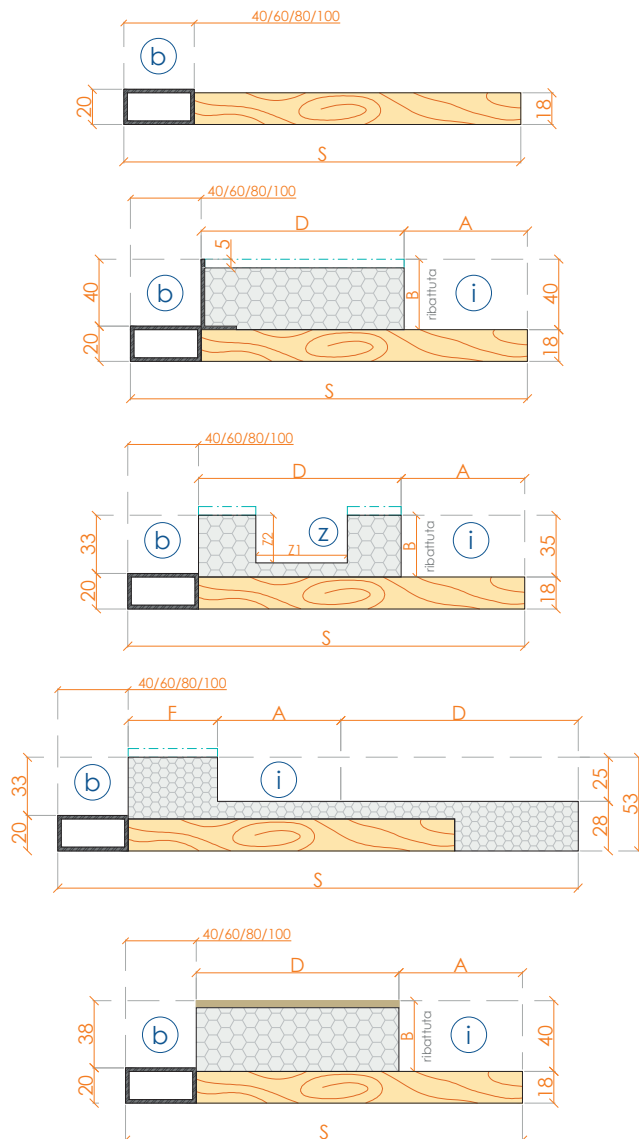
### CTL F 100

Controtelaio termico con spalla tipo TLFF100 realizzata con legno in multistrato fenolico 18 mm ed EPS grafitato, con predisposto vano per infisso (i), vano battente esterno (b) su rinforzo metallico ed eventuale zanzariera (z).

La tipologia si adatta all'installazione di un infisso più un battente lato esterno quali persiane oscuranti o grate di sicurezza.

Il controtelaio TLFF è disponibile in più varianti di seguito riportate, tuttavia può essere adattato e **personalizzato** su specifiche richieste.

## VARIANTI



**000** Solo legno e tubolare metallico

codice: CTL F 000

**102** Con profilo metallico rifinitura intonaco

codice: CTL F 102

**103** Con incasso zanzariera in mazzetta

codice: CTL F 103

**104** Total: con squarcio interno in eps

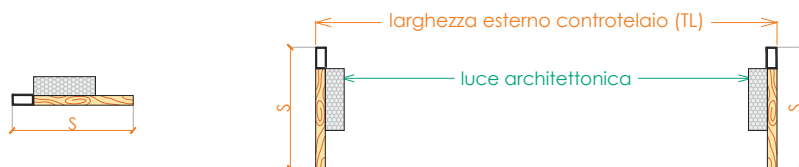
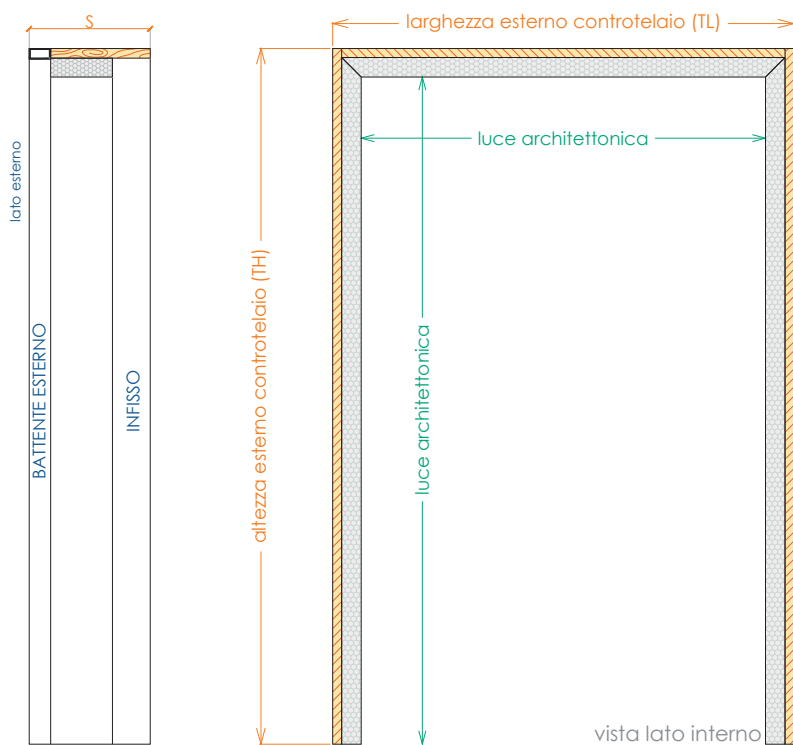
codice: CTL D 104






**105** Con fibrocemento in mazzetta

codice: CTL D 105

## CARATTERISTICHE:

- Legno ed EPS grafitato, con tubolare metallico
- Controtelaio composto da due spalle verticali più trasverso nella parte alta
- Adatto per nuove costruzioni e ristrutturazioni
- Disponibile assemblato o in pezzi scolti
- Dimensioni variabili secondo progetto
- Efficienza termica ed acustica medio/alta
- Spessore spalla per vani ristretti
- Quarto lato o sottobancale su richiesta
- Predisposizione per zanzariera su richiesta



-  EPS: conducibilità termica  $\lambda = 0,030 \text{ W/mK}$
-  LEGNO: conducibilità termica  $\lambda = 0,13 \text{ W/mK}$
-  FIBROCEMENTO
-  ALLUMINIO: profili di rinforzo e guide
-  AREA A RASARE (5mm)

**CTLF100**  
**B-BLOCK®**